

Aviso de Ciclón Tropical en el Océano Atlántico

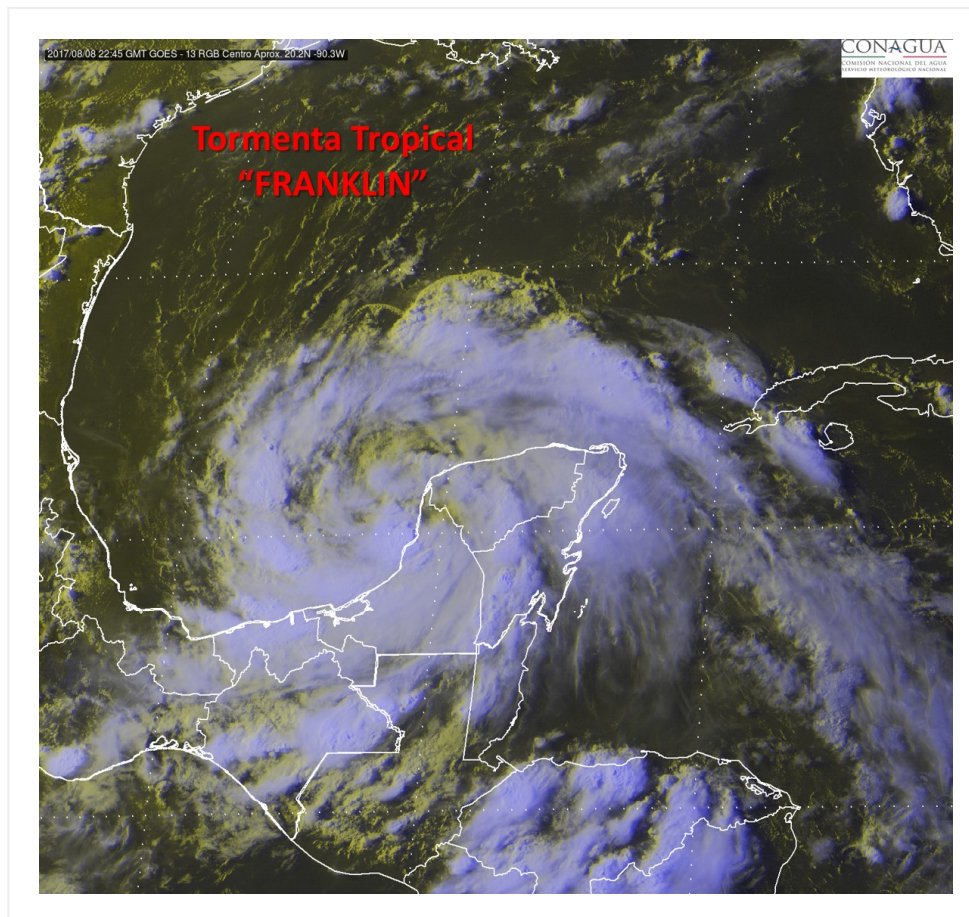
No. Aviso: 17

Ciudad de México a 08 de Agosto del 2017.

Emisión: 19:15h

Servicio Meteorológico Nacional, fuente oficial del Gobierno de México, emite el siguiente aviso:

Síntesis: TORMENTA TROPICAL "FRANKLIN" INGRESANDO EN AGUAS DEL GOLFO DE MÉXICO



Situación Actual:

Esta noche la Tormenta Tropical "FRANKLIN" ingresa a aguas del Golfo de México, sus bandas nubosas cubren la Península de Yucatán y el sureste del país.

Condiciones Actuales				
Hora local (hora gmt)	19:00 (00:00 GMT del 9 de agosto)			
Ubicación del centro del ciclón	Latitud Norte:20.3°	Longitud Oeste: 90.9°		
Distancia al lugar más cercano	60 km al noroeste de Campeche, Camp. 80 km al suroeste de Celestún, Yuc.			
Zona de vigilancia [Se establece en coordinación con el CMRE-MIAMI]	En coordinación con el NHC, el SMN mantiene: Zona de vigilancia por efectos de huracán desde las costas de Puerto de Veracruz, Ver., hasta Río Panuco, Ver. Zona de prevención por tormenta tropical desde las costas de Río Lagartos, Yuc., hasta Sabancuy, Camp., y desde las costas de Puerto de Veracruz, Ver., hasta Río Panuco, Ver. Zona de vigilancia por efectos de tormenta tropical desde las costas de Sabancuy, Camp., hasta Puerto de Veracruz, Ver.			
Desplazamiento actual:	Oeste-noroeste (290°) a 19 km/h			
Vientos máximos [km/h]:	Sostenidos: 65 km/h	Rachas: 85 km/h		
Presión mínima central [hpa]:	999 hPa			
Pronóstico de lluvia	Potencial de lluvias puntuales torrenciales (150 a 250 mm) en Campeche, Tabasco y sur de Veracruz; muy fuertes con puntuales intensas (75 a 150 mm) en Oaxaca, Chiapas, Puntuales muy fuertes (50 a 75 mm) en Yucatán y Quintana Roo.			
Comentarios adicionales	Oleaje elevado de 3 a 4 m en Campeche y Yucatán, y de 1 a 2 m en Tabasco y sur de Veracruz.			
Recomendaciones	Extremar precauciones a la población en general en las zonas de los estados mencionados por lluvias, viento y oleaje (incluyendo la navegación marítima) y atender las recomendaciones emitidas por las autoridades del Sistema Nacional de Protección Civil, en cada entidad.			
Extensión en cuadrantes de radios de vientos y oleaje				
Radio de vientos de 63 km/h	220 km NE	110 km SE	55 km SO	110 km NO

PRONÓSTICO VALIDO AL DÍA/HORA LOCAL TIEMPO CENTRO	LATITUD NORTE	LONG. OESTE	VIENTOS [Km/h]	CATEGORÍA	UBICACIÓN (en km)
09/01h	20.5	91.9V	75/95	Tormenta Tropical	160 km al oeste-noroeste de Campeche, Camp.

PRONÓSTICO VALIDO AL DÍA/HORA LOCAL TIEMPO CENTRO	LATITUD NORTE	LONG. OESTE	VIENTOS [Km/h]	CATEGORÍA	UBICACIÓN (en km)
09/13h	20.6	94.0	95/110	Tormenta Tropical	255 km al nor-noroeste de Puerto de Dos Bocas, Tab.
10/01h	20.7	96.2	110/140	Tormenta Tropical	80 km al noreste de Nautla, Ver.
10/13h	20.4	98.2	55/75	Depresión Tropical	En tierra a 110 km al suroeste de Tuxpan, Ver.



Trayectoria pronóstico de la Tormenta Tropical "Franklin"

Aviso No.	Fecha / Hora local CDT	Lat. Norte	Long. Oeste	Distancia más cercana (km)	Viento míx. / rachas	Categoría	Avance
01	06 ago / 16:00	15.6	82.0	745 km al este- sureste de Chetumal, Q. Roo.	55/75	Depresión Tropical	Al oeste-noroeste (290°) a 19 km/h
02	06 ago / 22:00	16.4	83.0	610 km al este- sureste de Chetumal, Q. Roo.	65/85	Tormenta Tropical	Al oeste-noroeste (295°) a 20 km/h

03	07 ago / 17.1 4:00	84.2	408 km al este-sureste de Xcalac, Q. Roo. 460 km al este-sureste de Chetumal, Q. Roo.	75/95	Tormenta Tropical	Oeste-noroeste (300°) a 20 km/h
04	07 ago / 17.3 7:00	84.7	350 km al este-sureste de Xcalac, Q. Roo. 400 km al este-sureste de Chetumal, Q. Roo.	75/95	Tormenta Tropical	Oeste-noroeste (300°) a 20 km/h
05	07 ago / 17.7 10:00	85.1	A 295 km al este-sureste de Puerto Costa Maya, Q. Roo, y a 350 km al este-sureste de Chetumal, Q. Roo	95/110	Tormenta Tropical	Hacia el oeste-noroeste (300°) a 22 km/h
06	07 ago / 18.0 13:00	85.4	A 255 km al este-sureste de Puerto Costa Maya, Q. Roo, y a 310 km al este de Chetumal, Q. Roo	95/110	Tormenta Tropical	Oeste-noroeste (300°) a 20 km/h
07	07 ago / 18.6 16:00	85.9	190 km al este de Puerto Costa Maya, Q. Roo. 255 km al este de Chetumal, Q. Roo.	95/110	Tormenta Tropical	Noroeste (310°) a 20 km/h
08	07 ago / 18.8 19:00	86.5	A 180 km al este-sureste de Punta Herrero, Q. Roo. 195 km al este de Chetumal, Q. Roo., y a 200 km al sur-sureste de Cozumel, Q. Roo.	95/110	Tormenta Tropical	Noroeste (310°) a 20 km/h

09	07 ago / 22:00	19.1	87.3	28 km al sureste de Punta Herrero, Q. Roo. 125 km al sur de Tulum, Q. Roo. 125 km al este-noreste de Chetumal, Q. Roo.	95/110	Tormenta Tropical	Oeste-noroeste (300°) a 22 km/h
10 (ESPECIAL INTERMEDIO)	08 ago / 00:00	19.1	87.5	25 km al sur de Punta Herrero, Q. Roo 105 km al noreste de Chetumal, Q. Roo 125 km al sur der Tulúm, Q. Roo	95/110	Tormenta Tropical	Oeste-noroeste a 22 km/h
11	08 ago / 01:00	19.1	88.0	75 km al nor-noreste de Chetumal, Q. Roo. 135 km al sur-suroeste de Tulúm, Q. Roo. 275 km al este-sureste de Campeche, Camp.	95/110	Tormenta Tropical	Oeste-noroeste (295°) a 22 km/h
12	08 ago / 04:00	19.3	88.5	90 km al nor-noroeste de Chetumal, Q. Roo. 220 km al este-sureste de Campeche, Camp. 250 km al sur-sureste de Progreso, Yuc.	85/100	Tormenta Tropical	Oeste-noroeste (290°) a 22 km/h
13	08 ago / 07:00	19.5	89.1	140 km al noroeste de Chetumal, Q. Roo. 155 km al este-sureste de Campeche, Camp. 210 km al sur-sureste de Progreso, Yuc.	75/95	Tormenta Tropical	Oeste-noroeste (290°) a 22 km/h

14	08 ago / 10:00	19.6	89.6	A 100 km al este- sureste de Campeche, Camp., y a 165 km al sur- sureste de Celestún, Yuc.	75/95	Tormenta Tropical	Hacia el oeste- noroeste (290°) a 20 km/h
15	08 ago / 13:00	20.0	89.9	A 65 km al este de Campeche, Camp., y a 110 km al sur- sureste de Celestún, Yuc.	65/85	Tormenta Tropical	Hacia el oeste- noroeste (290°) a 19 km/h
16	08 ago / 16:00	20.2	90.3	A 40 km al nor- noreste de Campeche, Camp., y a 75 km al sur de Celestún, Yuc.	65/85	Tormenta Tropical	oeste-noroeste (290°) a 19 km/h
17	08 ago / 19:00	20.3	90.9	60 km al noroeste de Campeche, Camp. 80 km al suroeste de Celestún, Yuc.	65/85	Tormenta Tropical	Oeste-noroeste (290°) a 19 km/h

EL SIGUIENTE AVISO SE EMITIRÁ A LAS 22:15 HRS TIEMPO DEL CENTRO O ANTES SI OCURREN CAMBIOS SIGNIFICATIVOS

Pronosticador: Libia González

Revisó: Oscar Montoya